



K A S T A M O N U Ü N İ V E R S İ T E S İ

"Mensubu ve Mezunlu Olmaktan

Gurur Duyacağınız Üniversite"

YABANCI DİLLER YÜKSEKOKULU

2019 MALİ YILI

BİRİM FAALİYET RAPORU

İÇİNDEKİLER

| | |
|--|-----------|
| SUNUŞ | 2 |
| I. GENEL BİLGİLER | 4 |
| MİSYON VE VİZYON | 4 |
| YETKİ, GÖREV VE SORUMLULUKLAR | 4 |
| İDAREYE İLİŞKİN BİLGİLER | 6 |
| 1. FİZİKİ YAPI | 6 |
| Eğitim Alanları, Derslikler ve Ofisler | 9 |
| 2. ÖRGÜT YAPISI | 11 |
| 3. BİLGİ VE TEKNOLOJİK KAYNAKLAR | 13 |
| Yazılım ve Bilgisayarlar | 13 |
| Kütüphane Kaynakları | 15 |
| Diğer Bilgi Kaynakları ve Teknolojik Kaynaklar | 16 |
| 4. İNSAN KAYNAKLARI | 17 |
| Akademik Personel | 19 |
| İdari Personel | 26 |
| 5. SUNULAN HİZMETLER | 31 |
| Eğitim Hizmetleri | 31 |
| İdari Hizmetler | 33 |
| II. AMAÇ VE HEDEFLER | 34 |
| BİRİM AMAÇ VE HEDEFLERİ | 34 |
| TEMEL POLİTİKALAR VE ÖNCELİKLER | 34 |
| DİĞER HUSUSLAR | 34 |
| III. FAALİYETLERE İLİŞKİN BİLGİ VE DEĞERLENDİRMELER | 35 |
| MALİ BİLGİLER | 36 |
| PERFORMANS BİLGİLERİ | 37 |
| 1. FAALİYET VE PROJE BİLGİLERİ | 37 |
| Faaliyet Bilgileri | 37 |
| Yayınlarla İlgili Faaliyet Bilgileri | 39 |
| Üniversiteler Arasında Yapılan İkili Anlaşmalar | 42 |
| IV. KURUMSAL KABİLİYET VE KAPASİTENİN DEĞERLENDİRİLMESİ | 43 |
| V. ÖNERİ VE TEDBİRLER | 43 |
| İÇ KONTROL GÜVENÇE BEYANI | 44 |

SUNUŞ

Kastamonu Üniversitesi Yabancı Diller Yüksekokulu:

Üniversitemiz 01 Mart 2006 yılında kurulmuştur. Üniversitemizin farklı Fakülte/Yüksekokul/Meslek Yüksekokullarının müfredatlarında yer alan Yabancı Dil derslerinin eşgüdümü Rektörlüğe bağlı bir birim olarak kurulan Yabancı Diller Bölümü tarafından sağlanmıştır. 16 Şubat 2015 tarihli Bakanlar Kurulu kararı ile Yabancı Diller Yüksekokulu'nun kuruluşu kararlaştırılmış ve söz konusu karar 09 Mart 2015 tarih ve 29290 sayılı Resmi Gazetede yayınlanarak yürürlüğe girmiştir. Yüksekokul bu tarih itibariyle "**Kastamonu Üniversitesi Yabancı Diller Yüksekokulu**" olarak faaliyetine başlamış ve YÖK Yürütme Kurulu'nun 27.10.2016 tarihli kararıyla Yüksekokul bünyesinde **Hazırlık** ve **Modern Diller** Bölümleri kurulmuştur. Yükseköğretim Kurulu'nun 18.08.2017 tarih ve 57736 sayılı yazıları gereği Hazırlık ve Modern Diller Bölümleri kapatılarak yerine **Yabancı Diller Bölümü** kurulmuş ve Yükseköğretim Kurulu Başkanlığı'nın 23.11.2017 tarih ve 81676 sayılı yazılarıyla da **Yabancı Dil Bölümü** altında **Yabancı Diller Anabilim Dalı** açılmıştır.

Yüksekokulumuz Üniversitemiz bünyesindeki Fakülte, Yüksekokul ve Meslek Yüksekokullarının müfredatlarında yer alan Temel ve Mesleki Yabancı Dil (İngilizce, Almanca ve İspanyolca) derslerinin etkin olarak sunulmasını sağlamaktadır.

2015-2016 Akademik yılından itibaren Kastamonu Merkez ilçesi dışındaki ilçelerde yer alan Meslek Yüksekokullarının programlarında yer alan Zorunlu Yabancı Dil (İngilizce) dersleri Yüksekokulumuz Öğretim Elemanları tarafından Uzaktan Eğitim Araştırma ve Uygulama Merkezi ile eşgüdüm ve işbirliği içerisinde öğrencilere sunulmaktadır.

Üniversitemizin ön lisans, lisans ve lisansüstü programlarına yeni kayıt yaptıran tüm öğrencilere her Akademik Yıl başlangıcında belirlenen kontenjan dahilinde Yüksekokulumuz tarafından 1(bir) yıl süreli **İsteğe Bağlı İngilizce Hazırlık Eğitimi** verilmektedir. İsteğe Bağlı İngilizce Hazırlık Programının verimli geçmesi için Yüksekokulumuzun Fiziki kapasitesi ve Öğretim Elemanı sayısı göz önünde bulundurularak, Hazırlık sistemine başvuru yapan aday öğrenciler arasından Seviye Belirleme Sınavı sonucuna göre Hazırlık Eğitimi alacak öğrenciler belirlenmektedir.

Üniversitemizin farklı birimleri tarafından (Sürekli Eğitim Uygulama ve Araştırma Merkezi, Yabancı Diller Eğitim Araştırma ve Sınav Koordinatörlüğü, Erasmus Koordinatörlüğü, Mevlana Koordinatörlüğü vb.) yürütülen faaliyetlerde eğitmen, uygulayıcı, sınav hazırlama ve değerlendirme yetkilisi gibi sorumlulukların bir bölümü Yüksekokulumuz akademik personeli tarafından üstlenilmektedir.

Yüksekokulumuzun idari yapısı:

Yüksekokulumuzda Yüksekokul Müdürüne bağlı 1 Müdür Yardımcısı, 1 Bölüm Başkanı ve 12 Öğretim Görevlisi ile birlikte toplam 15 akademik personel görev yapmaktadır. Ders veren 1 Öğretim Görevlisi Cide Rifat Ilgaz Meslek Yüksekokulu kadrosunda, 1 Öğretim Görevlisi İnebolu Meslek Yüksekokulu kadrosunda ve 12 Öğretim Görevlisi Üniversitemiz Genel Sekreterlik kadrosunda yer almaktadır. 1 Öğretim Görevlisi ise Yüksekokulumuz kadrosunda görev yapmaktadırlar. İdari kadroda ise 1 Yüksekokul Sekreteri, 1 Bilgisayar Teknisyeni, 1 Daimi Büro İşçisi ve 1 Daimi İşçi (Temizlik) görev yapmaktadır. Yüksekokulumuz Akademik ve idari faaliyetlerini Turizm Fakültesi binasının 3.katında gerçekleştirmektedir.



I- GENEL BİLGİLER

A. Misyon ve Vizyon

Misyon

- Öğrencilerimize lisans ve lisansüstü eğitimlerini tamamen veya kısmen İngilizce olarak sürdürmelerini sağlayacak düzeyde dil becerileri kazandırmak,
- Uluslararası üniversitelerle uzun süreli yurtdışı eğitim programları geliştirmek,
- Uluslararası projeler ve çalışmalarda Kastamonu Üniversitesi'nin diğer akademik birimlerine destek olmak,
- Kastamonu Üniversitesi mensubu olmayanlar kişiler için çok amaçlı dil öğrenme ortamları sunmak,

Vizyon

- Öğrencilerin akademik ve profesyonel ihtiyaçlarına göre, yabancı dil derslerini çeşit ve sayı olarak artırmak,
- Tam olarak akredite olmuş dil programları yoluyla ulusal tanınırlığımızı artırmak,

B. YETKİ, GÖREV VE SORUMLULUKLAR

Yüksekokulumuzun yetki ve görevi, 2547 Sayılı Yükseköğretim Kanununda Yükseköğretimle ilgili amaç ve ilkeleri belirlenen işleyiş, görev, yetki ve sorumlulukları ile eğitim-öğretim, araştırma, yayın, öğretim elemanları, öğrenciler ve diğer personel ile ilgili esasları bir bütünlük içinde organize etmektir.

Demokratik, laik ve sosyal bir hukuk devleti olan Türkiye Cumhuriyeti'nin temel niteliklerine yürekten bağlı Atatürk ilke ve devrimlerini özümsemiş Öğretim Elemanlarından, idari çalışanlardan ve öğrencilerden oluşan, bilimin üstünlüğü ilkesinden ödün vermeyen, bilim, sanat ve kültür alanlarında evrensel boyutta hizmet üretebilen ve bunları insanlık yararına kullanabilen, toplumla daha güçlü bağlar kurarak bölgesel ve ulusal kalkınmaya katkıda bulunan Yüksekokulumuz, Üniversitemizin tüm birimlerinde öğrenim görmekte olan öğrencilerimize yabancı dil eğitimi veren bir kurumdur.

B.1. Yönetmelik ve Yönergeler

| B.1.1. YÖNETMELİK VE YÖNERGELER | | | |
|--|------------------|--|--|
| Yönetmelikler | Mevzuat Dayanağı | Resmi Gazete | |
| | | Tarih | Sayısı |
| Taşınır Mal Yönetmeliği | | 18.01.2007 | 26407 |
| Merkezi Yönetim Harcama Belgeleri Yönetmeliği | | 31.12.2005 22.07.2009 03.04.2012 16.11.2013 5.11.2016 11.10.2017 | 26040 27296 28253 28823 29879 30207 |
| Meslek Yüksekokulları ve Açıköğretim Ön Lisans Programları Mezunlarının Lisans Öğrenimine Devamları Hakkında Yönetmelik | | 19.02.2002 19.07.2012 04.08.2012 01.04.2016 | 24676 28358 28374 29671 |
| Yükseköğretim Kurumlarında Önlisans Ve Lisans Düzeyindeki Programlar Arasında Geçiş, Çift Anadal, Yan Dal İle Kurumlar Arası Kredi Transferi Yapılması Esaslarına İlişkin Yönetmelik | | 18/05/2009 01/08/2007 24.04.2010 2.05.2014 18.03.2016 09.06.2017 12.04.2019 21.12.2019 | 27232 26600 27561 28988 29657 30091 30743 30985 |
| Kastamonu Üniversitesi Yaz Dönemi Eğitim-Öğretim Yönetmeliği | | 01.08.2007 18.05.2009 09.06.2011 04.11.2018 | 26600 27232 27959 30585 |
| Kastamonu Üniversitesi Eğitim-Öğretim ve Sınav Yönetmeliği | | 14.12.2006 20.11.2011 | 26376 28118 |
| Yükseköğretim Kurumları Öğrenci Disiplin Yönetmeliği | | 13.01.1985 25.01.1989 15.11.1990 02.02.1993 25.04.1993 26.10.1993 08.06.2006 07.11.2013 18.08.2012 23.12.2016 | 18634 20353 20696 21484 21562 21740 26192 28814 28388 29927 |
| Yükseköğretim Kurumları Öğrenci Konseyleri ve Yükseköğretim Kurumları Ulusal Öğrenci Konseyi Yönetmeliği | | 20.09.2005 14.12.2013 | 25942 28851 |

* Ayrıca 2547 ve 657 sayılı Kanunlar personel ve mali işlerle ilgili tüm kanun, tüzük, yönetmelik ve yönergeler.

C. İDAREYE İLİŞKİN BİLGİLER

C.1. FİZİKİ YAPI

Kastamonu Üniversitesi Yabancı Diller Yüksekokulu, Kuzeykent yerleşkesinde bulunan Turizm Fakültesi binasının 3. Katında Eğitim – Öğretim faaliyetine devam etmektedir. Yüksekokula ayrılan kullanım alanı idari kat brüt 470 m2, derslikler brüt 746 m2 kapalı alana sahiptir.

Kastamonu Üniversitesi Yabancı Diller Yüksekokuluna ait Turizm Fakültesi 3.Katında 9 adet Öğretim Elemanı odası, 1 adet Müdür odası, 1 adet Müdür Yardımcısı odası,1 adet Bölüm Başkanı odası, 1 adet Yüksekokul Sekreteri odası, 2 adet Memur odası, 1 adet Toplantı odası, 1 adet Fotokopi baskı odası mevcuttur.

Derslik katında 1 adet 28 kişilik derslik, 4 adet 21 kişilik derslik olmak üzere 5 (beş) derslik, 80 kişi kapasiteli Seminer Salonu ve 1. katta ise 20 kişilik 1 adet Dil laboratuvarı bulunmaktadır.

BİRİMLERİN SAYILARI VE ALANLARI

| İDARİ GİRİŞ | ZEMİN | 1.KAT | 2.KAT | 3.KAT |
|--------------------------|-------|-------|-------|-------|
| GİRİŞ | | | | - |
| KAFETERYA | | | | - |
| MUTFAK+DEPO | | | | - |
| İNTERNET PANO ODASI | | | | - |
| BAY-BAYAN WC | | | | - |
| DERSLİK 107 | | | | - |
| SEMİNER SALONU | | | | - |
| KAZAN DAİRESİ+PANO ODASI | | | | |
| İDARİ BİRİMLER | | | | |
| KORİDOR | | | | 1 |
| MUTFAK | | | | 1 |
| BAY WC | | | | 1 |
| KÜTÜPHANE | | | | 1 |
| BİLGİSAYAR ODASI | | | | - |
| ÖĞRENCİ İŞLERİ | | | | 1 |
| YÜKSEKOKUL SEKRETERİ | | | | 1 |
| SEKRETER | | | | - |
| MÜDÜR SEKRETERİ | | | | 1 |
| MÜDÜR ODASI | | | | 1 |
| TOPLANTI ODASI | | | | 1 |
| MÜDÜR YRD. ODASI | | | | 1 |
| SEKRETER | | | | - |
| MÜDÜR YRD. ODASI | | | | 1 |
| TAŞINIR KAYIT+MALİ İŞLER | | | | 1 |
| OFİS | | | | - |
| ARSİV | | | | 1 |
| BAYAN WC | | | | 1 |
| DERSLİK ALANI | | | | |
| ÖĞRENCİ GİRİŞİ | | | | - |
| HOL | | | | 1 |
| BAY WC | | | | 1 |
| DİL LABORATUVARI | | | | 1 |
| DERSLİK -807 | | | | 1 |

| | | | | |
|------------------------------|---|---|---|----------|
| DERSLİK 808 | | | | 1 |
| DERSLİK 809 | | | | 1 |
| DERSLİK 810 | | | | 1 |
| DERSLİK 811 | | | | 1 |
| LABORATUVAR | | | | |
| DERSLİK | | | | |
| DEPO | | | | 1 |
| ÖĞC. BAYAN WC | | | | 1 |
| HOL | | | | 1 |
| İDARİ BİRİMLER | | | | |
| HOL | | | | - |
| MUTFAK | | | | - |
| BAY WC İDARE | | | | - |
| BÖLÜM TOPLANTI ODASI | | | | - |
| ÖĞRETİM ELEMANI ODASI | | | | - |
| ÖĞRETİM ELEMANI ODASI | | | | - |
| ÖĞRETİM ELEMANI ODASI | | | | - |
| ÖĞRETİM ELEMANI ODASI | | | | - |
| ÖĞRETİM ELEMANI ODASI | | | | - |
| ÖĞRETİM ELEMANI ODASI | | | | - |
| ÖĞRETİM ELEMANI ODASI | | | | - |
| BÖLÜM BAŞKANI | | | | 1 |
| BÖLÜM SEKRETERİ | | | | 1 |
| BÖLÜM SEKRETERİ | | | | - |
| BÖLÜM BASKANI | | | | 1 |
| ÖĞRETİM ELEMANI ODASI | | | | - |
| ÖĞRETİM ELEMANI ODASI | | | | - |
| ÖĞRETİM ELEMANI ODASI | | | | - |
| ÖĞRETİM ELEMANI ODASI | | | | - |
| ÖĞRETİM ELEMANI ODASI | | | | - |
| ÖĞRETİM ELEMANI ODASI | | | | - |
| ASİSTAN ODASI | | | | - |
| BAYAN WC | | | | - |
| DERSLİK ALANI | | | | - |
| HOL | - | - | - | - |
| ÖĞC. BAY WC | - | - | - | - |
| LABORATUVAR | - | - | - | - |
| DERSLİK | - | - | - | - |
| LABORATUVAR | - | - | - | - |
| DERSLİK | - | - | - | - |
| DERSLİK | - | - | - | - |
| TERAS | - | - | - | - |
| KORİDOR | - | - | - | - |
| DERSLİK | - | - | - | - |
| DERSLİK | - | - | - | - |
| LABORATUVAR | - | - | - | - |
| DERSLİK | - | - | - | - |
| LABORATUVAR | - | - | - | - |
| ÖĞC. BAYAN WC | - | - | - | - |
| HOL | - | - | - | - |
| İDARİ BİRİMLER | - | - | - | - |
| HOL | - | - | - | - |
| MUTFAK | - | - | - | - |
| BAY WC | - | - | - | - |
| ASİSTAN ODASI | - | - | - | - |
| ÖĞRETİM ELEMANI ODASI | - | - | - | - |
| ÖĞRETİM ELEMANI ODASI | - | - | - | - |
| ÖĞRETİM ELEMANI ODASI | - | - | - | - |
| ÖĞRETİM ELEMANI ODASI | - | - | - | - |
| ÖĞRETİM ELEMANI ODASI | - | - | - | - |
| ÖĞRETİM ELEMANI ODASI | - | - | - | - |
| BÖLÜM BAŞKANI | - | - | - | - |

| | | | | |
|----------------------------------|---|---|---|---|
| BÖLÜM SEKRETERİ | - | - | - | - |
| BÖLÜM SEKRETERİ | - | - | - | - |
| BÖLÜM BAŞKANI | - | - | - | - |
| ÖĞRETİM ELEMANI ODASI | - | - | - | - |
| ÖĞRETİM ELEMANI ODASI | - | - | - | - |
| ÖĞRETİM ELEMANI ODASI | - | - | - | - |
| ÖĞRETİM ELEMANI ODASI | - | - | - | - |
| ÖĞRETİM ELEMANI ODASI | - | - | - | - |
| ÖĞRETİM ELEMANI ODASI | - | - | - | - |
| ASİSTAN ODASI | - | - | - | - |
| BAYAN WC | - | - | - | - |
| DERSLİKLER TARAFI | - | - | - | - |
| HOL | - | - | - | - |
| ÖĞC. BAY WC | - | - | - | - |
| LABORATUAR 301 | - | - | - | - |
| DERSLİK 301 | - | - | - | - |
| LABORATUAR 302 | - | - | - | - |
| DERSLİK 302 | - | - | - | - |
| DERSLİK 303 | - | - | - | - |
| TERAS | - | - | - | - |
| KORİDOR | - | - | - | - |
| DERSLİK 304 | - | - | - | - |
| DERSLİK 305 | - | - | - | - |
| LABORATUAR 303 | - | - | - | - |
| DERSLİK 306 | - | - | - | - |
| LABORATUAR 304 | - | - | - | - |
| ÖĞC. BAYAN WC | - | - | - | - |
| HOL | - | - | - | - |
| DERSLİKLERİN TOPLAM ALANI | - | | | |
| TOPLAM ALAN | - | | | |

C.1.1. Eğitim Alanları, Derslikler ve Ofisler

| Eğitim Alanları ve Derslikler | | | | | |
|-------------------------------|----------------|-----------------|---|-----------------------------------|------------------|
| Eğitim Alanı | Amfi (Adet) | Sınıf (Adet) | Bilgisayar Laboratuvarları (Adet) | Diğer Laboratuvarlar (Adet) | Toplam (Adet) |
| 21- 28 Kişilik | | 6 | - | 2 (Dil Lab) | 8 |
| 51-75 Kişilik | | | | | |
| 76-100 Kişilik | | | | | |
| 101-150 Kişilik | | | | | |
| 151-250 Kişilik | | | | | |
| 251-Üzeri Kişilik | | | | | |
| Toplam | | 6 | | 2 | 8 |

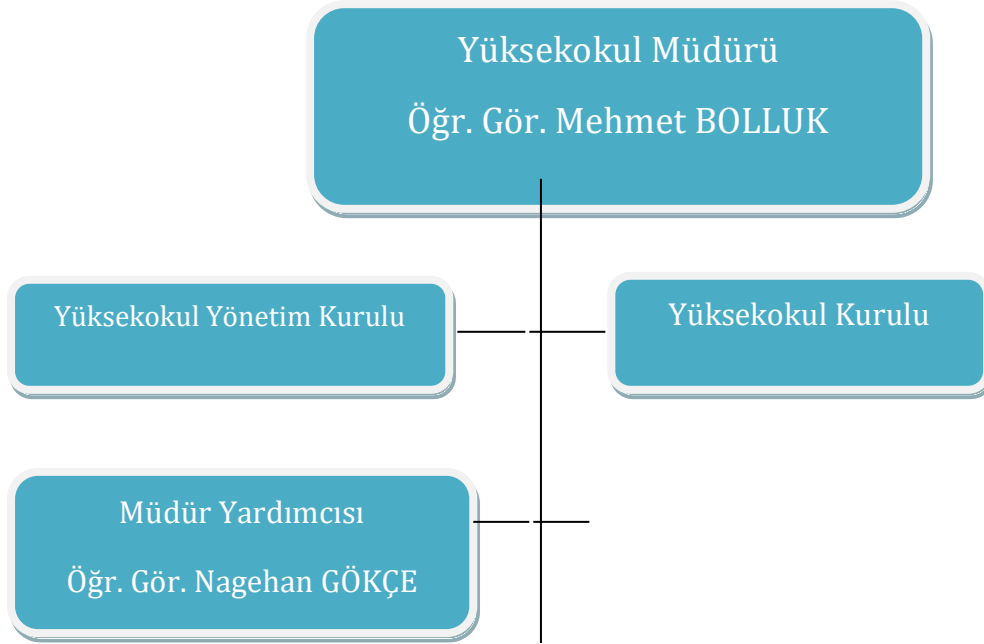
| Ofis Alanları | | | |
|----------------------------|-------------|----------------|--|
| Alt Birim | Ofis Sayısı | m ² | Açıklamalar |
| Yönetim Ofisleri | 4 | | Müdür Müdür Yardımcısı Bölüm Başkanı Yükseköğretim Sekreteri odaları |
| Akademik Personel Ofisleri | 10 | | |
| İdari Personel Ofisleri | 3 | | Memur |
| Diğer | | | |
| Toplam | 17 | | |

C.1.2. Sosyal Alanlar

| Yemekhaneler, Kantinler ve Kafeteryalar | | | | |
|---|---------------|-------------------------------|-----------------|-------------------|
| Bölgeler | Sayısı (Adet) | Kapalı Alan (m ²) | Kapasite (Kişi) | Yararlanan Sayısı |
| Kafeterya | - | | | |
| Toplam | - | | | |

C.2-ÖRGÜT YAPISI

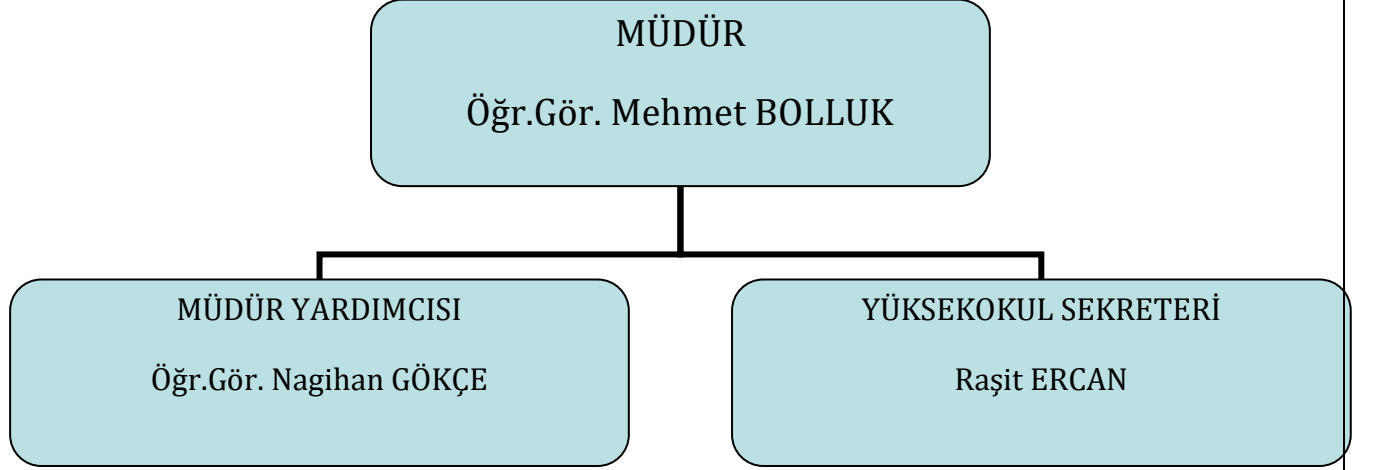
Şekil 1- Akademik Kuruluş Şeması



| Yüksekokul Yönetim Kurulu | | |
|-----------------------------|----------------|-------------------------|
| Yüksekokul Müdürü | Öğr. Gör. | Mehmet BOLLUK |
| Yüksekokul Müdür Yardımcısı | Öğr. Gör. | Nagehan GÖKÇE |
| Üye | Dr. Öğr. Üyesi | Mustafa Öztürk AKCAOĞLU |
| Üye | Dr. Öğr. Üyesi | Erkan KÜLEKÇİ |
| Üye | Dr. Öğr. Üyesi | Ezgi MOR DİRLİK |

| Yüksekokul Kurulu | | |
|------------------------------|----------|---------------|
| Yüksekokul Müdürü | Öğr.Gör. | Mehmet BOLLUK |
| Yüksekokul Müdür Yardımcısı | Öğr.Gör. | Nagihan GÖKÇE |
| Yabancı Diller Bölüm Başkanı | Öğr.Gör. | Özlem FAKAZLI |

Şekil 2- İdari Kuruluş Şeması



C.3. BİLGİ VE TEKNOLOJİK KAYNAKLAR

C.3.1. Yazılımlar ve Bilgisayarlar

Tablo 12. Yazılım ve Bilgisayarlar

| C.3.1.1. Yazılım ve Bilgisayarlar | | | | |
|-----------------------------------|---------------------|--|-----------------------|--------|
| Cinsi | İdari Amaçlı (Adet) | Eğitim Amaçlı (Öğrencilerin Kullanımına açık bilgisayar sayısı) (Adet) | Araştırma Amaçlı Adet | Toplam |
| Yazılım | | | | |
| Masaüstü Bilgisayar | 6 | 47 | | 53 |
| Taşınabilir Bilgisayar | 1 | | | 1 |

C.3.1.1. ÜNİVERSİTEMİZ TARAFINDAN KULLANILAN YAZILIM PROGRAMLARI

| Kullanılan Yazılım Programı | Sorumlu Birimin Adı | Kullanıcı Birimler | Yazılımın Bilgileri ve Teknik | Kullanım Alanları |
|-----------------------------|--------------------------------------|--------------------------------------|-------------------------------|--|
| Say2000i | Maliye Bakanlığı | Strateji Geliştirme Daire Başkanlığı | | Muhasebe Kayıtları |
| e-bütçe | Maliye Bakanlığı | Üniversite Harcama Birimleri | | Bütçe hazırlama ve işlemleri ile muhasebe |
| Kamu İhale Otomasyonu | Strateji Geliştirme Daire Başkanlığı | Üniversite Harcama Birimleri | | Satın almalar |
| Öğrenci Bilgi Sistemi | Öğrenci İşleri | Üniversitenin Tüm birimleri | | Birimlerin Öğrenci İşleri ve Akademik Personel |

C.3.2. Kütüphane Kaynakları

| C. 3.2.1. Birim Kütüphane Kaynakları | | | | | |
|--------------------------------------|-------|-----------------|------------------|-----------|--------|
| Bölümü | Kitap | Periyodik Yayın | Elektronik Yayın | Diğerleri | Toplam |
| Tıp | - | - | - | - | - |
| Fen | - | - | - | - | - |
| Sosyal | - | - | - | - | - |
| Diğerleri | - | - | - | - | - |
| Toplam | - | - | -- | - | - |

| C.3.2.2.Yıllar İtibariyle Kitap Artış sayısı | | | | | |
|--|------|------|------|------|------|
| | 2015 | 2016 | 2017 | 2018 | 2019 |
| Kitap sayısı | - | - | - | - | - |

C.3.3- Diğer Bilgi Kaynakları ve Teknolojik Kaynaklar

| C.3.3.1. Diğer Bilgi Kaynakları ve Teknolojik Kaynaklar | | | | |
|--|--------------------------------|---------------------------------|--|---------------|
| CİNSİ | İDARİ AMAÇLI (ADET) | EĞİTİM AMAÇLI (ADET) | ARAŞTIRMA AMAÇLI (ADET) | TOPLAM |
| Projeksiyon | | 7 | | 7 |
| Fotokopi Makinesi | | 1 | | 1 |
| Faks | | 1 | | 1 |
| Tarayıcılar | | 2 | | 2 |
| Yazıcı | | 9 | | 9 |

C.4- İNSAN KAYNAKLARI

| C.4.1- Akademik, idari ve Sözleşmeli Personel Dağılımı | | | | | | | | | | |
|--|----------------|---------------|-------------------|---------------|-----------------|---------------|---------------------|---------------|--------------|----------------------|
| Kadro | İdari Personel | | Akademik Personel | | Geçici Personel | | Sözleşmeli Personel | | Genel Toplam | |
| | Sayı | Dağıtım Oranı | Sayı | Dağıtım Oranı | Sayı | Dağıtım Oranı | Sayı | Dağıtım Oranı | Sayı | Toplam İçindeki Payı |
| | (a) | (a/e) | (b) | (b/e) | (c) | (e/e) | (d) | (d/e) | (e) | |
| Kadın | 1 | | 8 | | | | | | - | |
| Erkek | 3 | | 7 | | | | | | | |
| Toplam | 4 | | 15 | | | | | | | |
| Personel Sayısı | | | | | | | | | | |

C.4.2. Yönetici Kadrosu

| Yönetici Kadrosu | Dolu | | | Boş | Genel Toplam | Doluluk Oranı % | Personel Dağılım Oranı % |
|----------------------|-------|-------|--------|-----|--------------|--------------------|--------------------------------|
| | Kadın | Erkek | Toplam | | | | |
| Yüksekokul Müdürü | | 1 | | | | | |
| Yüksekokul Sekreteri | | 1 | | | | | |
| Şef | | | | | | | |
| Toplam | | 2 | | | | | |

C 4.3. Akademik Personel

| C.4.3.1. Akademik Personel | | | | | |
|------------------------------|---------------------------------|----------|----------|----------------------------------|--------------|
| Unvan | Kadroların Doluluk Oranına Göre | | | Kadroların İstihdam Şekline Göre | |
| | Dolu | Boş | Toplam | Tam Zamanlı | Yarı Zamanlı |
| Profesör | - | - | - | - | - |
| Doçent | | | | | |
| Yrd. Doçent | - | | | - | |
| Öğretim Görevlisi | 14 | | | 1 | |
| Okutman | - | - | - | - | - |
| Uzman | - | | | - | |
| Çevirici | - | | | - | |
| Eğitim- Öğretim Planlamacısı | - | | | - | |
| Araştırma Görevlisi | - | | | - | |
| Toplam | 14 | - | - | 1 | - |

| HİZMET SINIFLANDIRMASI | DOLU | | 2018 YILI | | DOLU TOPLAM | | 2018 YILI | | PERSONEL DAĞILIM | | KADROLARIN İSTİHDAM ŞEKLİ | | |
|----------------------------|-------|-------------|-----------|-------|-------------|------|-----------|------|------------------|-------------------|---------------------------|-------------------|-------|
| | | | KADIN | ERKEK | t | 2018 | t | 2014 | GENEL TOPLAM | BOŞ | ORANI (%) | DOLULUK ORANI (%) | ORANI |
| | ORANI | TAM ZAMANLI | | | | | | | | | | | |
| | 12 | 13 | 2018 | 2018 | 2013 | 2014 | 2013 | 2014 | ORANI (%) | DOLULUK ORANI (%) | ORANI | TAM ZAMANLI | |
| Profesör | | | | | | | | | | | | | |
| Doçent | | | | | | | | | | | | | |
| Yardımcı Doç. | | | | | | | | | | | | | |
| Öğretim Görevlisi | | | 8 | | 7 | | | | | | | | |
| Okutman | | | | | | | | | | | | | |
| Uzman | | | | | | | | | | | | | |
| Araştırma Görevlisi | | | | | | | | | | | | | |
| Çevirici | | | | | | | | | | | | | |
| Eğit. Ve Öğr. Planlamacısı | | | | | | | | | | | | | |
| Toplam | | | | | | | | | | | | | |

C.4.3.2- Akademik Personelin Birimsel Dağılımı (Devam)

| | | | | | | | | | | | | | | | | | | | |
|-----------------------------|-------------------|--------|---|---|---|---|---|---|---|---|---|---|---|---|---|---|---|---|--|
| 3/3 | Doluluk Oranı | - | - | - | - | - | - | - | - | - | - | - | - | - | - | - | - | - | |
| Genel Toplam | Doluluk Oranı (%) | | | | | | | | | | | | | | | | | | |
| | Toplam | | | | | | | | | | | | | | | | | | |
| | Boş | | | | | | | | | | | | | | | | | | |
| | Dolu | Toplam | - | | | | | | | | | | | | | | | | |
| | | Erkek | | | | | | | | | | | | | | | | | |
| | | Kadın | | | | | | | | | | | | | | | | | |
| Eğitim Öğretim Planlamacısı | Doluluk Oranı (%) | | | | | | | | | | | | | | | | | | |
| | Toplam | | | | | | | | | | | | | | | | | | |
| | Boş | | | | | | | | | | | | | | | | | | |
| | Dolu | Toplam | - | | | | | | | | | | | | | | | | |
| | | Erkek | | | | | | | | | | | | | | | | | |
| | | Kadın | | | | | | | | | | | | | | | | | |
| Çevirici | Doluluk Oranı (%) | | | | | | | | | | | | | | | | | | |
| | Toplam | | | | | | | | | | | | | | | | | | |
| | Boş | | | | | | | | | | | | | | | | | | |
| | Dolu | Toplam | - | | | | | | | | | | | | | | | | |
| | | Erkek | | | | | | | | | | | | | | | | | |
| | | Kadın | | | | | | | | | | | | | | | | | |
| Araştırma Görevlisi | Doluluk Oranı (%) | | | | | | | | | | | | | | | | | | |
| | Toplam | | | | | | | | | | | | | | | | | | |
| | Boş | | | | | | | | | | | | | | | | | | |
| | Dolu | Toplam | 1 | | | | | | | | | | | | | | | | |
| | | Erkek | | | | | | | | | | | | | | | | | |
| | | Kadın | | | | | | | | | | | | | | | | | |
| Birim/Bölüm/ Ana Bilim Dalı | Doluluk Oranı (%) | | | | | | | | | | | | | | | | | | |
| | Toplam | | | | | | | | | | | | | | | | | | |
| | Boş | | | | | | | | | | | | | | | | | | |
| | Dolu | Toplam | | | | | | | | | | | | | | | | | |
| | | Erkek | | | | | | | | | | | | | | | | | |
| | | Kadın | | | | | | | | | | | | | | | | | |

C.4.3.3-Akademik Personelin Yurtdışı ve Yurtiçi Görevlendirmeleri (2547/39)

| Unvanı | Yurtdışı Görevlendirmeler (2547/39) | Yurtiçi Görevlendirmeler (2547/39) | Toplam |
|-----------------------|---|---------------------------------------|--------|
| Profesör | | | - |
| Doçent | | | - |
| Yardımcı Doçent | | | - |
| Öğretim Görevlisi | | | - |
| Okutman | | | - |
| Uzman | | | - |
| Araştırma Görevlisi | | | - |
| Çevrici | | | - |
| Eğitim Araş. Ve Plan. | | | - |
| Toplam | | | - |

C.4.3.4. Akademik Personelin Yaş Göre Dağılımı

| C.4.1-Akademik Personelin Yaş İtibariyle Dağılımı | | | | | | | | | | | | | | |
|---|----------------|-------------------|-------------|-------------------|-------------|-------------------|-------------|-------------------|------------|-------------------|--------------|-------------------|--------|----------------------|
| Kadro | 23 Yaş ve altı | | 25 - 30 Yaş | | 31 - 35 Yaş | | 36 - 40 Yaş | | 41- 50 Yaş | | 51 Yaş Üzeri | | Toplam | |
| | Sayı | Dağıtım Oranı (%) | Sayı | Dağıtım Oranı (%) | Sayı | Dağıtım Oranı (%) | Sayı | Dağıtım Oranı (%) | Sayı | Dağıtım Oranı (%) | Sayı | Dağıtım Oranı (%) | Sayı | Toplam İçindeki Payı |
| | a | a/g | b | b/g | c | c/g | d | d/g | e | e/g | f | f/g | g | |
| Profesör | | | | | | | | | | | | | | |
| Doçent | | | | | | | | | | | | | | |
| Yardımcı Doçent | | | | | | | | | | | | | | |
| Öğretim Görevlisi | | | | | 8 | | 3 | | 2 | | 2 | | | |
| Okutman | | | | | | | | | | | | | | |
| Uzman | | | | | | | | | | | | | | |
| Araştırma Görevlisi | | | | | | | | | | | | | | |
| Çevirici | | | | | | | | | | | | | | |
| Eğitim Öğr. Plan. | | | | | | | | | | | | | | |
| TOPLAM | | | | | 8 | | 3 | | 2 | | 2 | | | |

C.4.4. İdari Personel

| C.4.4.1-İdari Personel (Kadroların Doluluk Oranına Göre) | | | | | | |
|--|----------|----------|-------------|-----|--------------|-------------------|
| Hizmet Sınıflandırması | Kadın | Erkek | Dolu Toplam | Boş | Genel Toplam | Doluluk Oranı (%) |
| Genel İdari Hizmetler Sınıfı | 1 | 1 | | | | |
| Sağlık Hizmetleri Sınıfı | | | | | | |
| Teknik Hizmetler Sınıfı | | 1 | | | | |
| Eğitim ve Öğretim Hizmetleri Sınıfı | | | | | | |
| Avukatlık Hizmetleri Sınıfı | | | | | | |
| Din Hizmetleri Sınıfı | | | | | | |
| Yardımcı Hizmetli Sınıfı | | 1 | | | | |
| Toplam | 1 | 3 | | | | |

C.4.4.2. İdari Personelin Eğitim Durumu

| C.4.4.2- İdari Personelin Eğitim Durumu | | | | | | | | | | | | | | |
|---|------------|-------------------|----------|-------------------|-----------|-------------------|--------|-------------------|---------------|-------------------|---------|-------------------|--------|----------------------|
| Kadro | İlköğretim | | Lise | | Ön Lisans | | Lisans | | Yüksek Lisans | | Doktora | | Toplam | |
| | Sayı | Dağıtım Oranı (%) | Sayı | Dağıtım Oranı (%) | Sayı | Dağıtım Oranı (%) | Sayı | Dağıtım Oranı (%) | Sayı | Dağıtım Oranı (%) | Sayı | Dağıtım Oranı (%) | Sayı | Toplam İçindeki Payı |
| | a | a/g | b | b/g | c | c/g | d | d/g | e | e/g | f | f/g | g | |
| GİH | | | | | 2 | | | | | | | | | |
| SHS | | | | | | | | | | | | | | |
| THS | | | | | 1 | | | | | | | | | |
| EOHS | | | | | | | | | | | | | | |
| AHS | | | | | | | | | | | | | | |
| DHS | | | | | | | | | | | | | | |
| YHS | | | 1 | | | | | | | | | | | |
| TOPLAM | | | 1 | | 3 | | | | | | | | | |

C.4.4.3. İdari Personelin Hizmet Süreleri

C.4.4.4. İdari Personelin Hizmet Süresine Göre Dağılımı

| Kadro | 1-5 YIL | | 6-10 YIL | | 11-15 YIL | | 16-20 YIL | | 21-25 YIL | | 25 YIL VE ÜZERİ | | Toplam | |
|---------------|---------|-------------------|----------|-------------------|-----------|-------------------|-----------|-------------------|-----------|-------------------|-----------------|-------------------|--------|----------------------|
| | Sayı | Dağıtım Oranı (%) | Sayı | Dağıtım Oranı (%) | Sayı | Dağıtım Oranı (%) | Sayı | Dağıtım Oranı (%) | Sayı | Dağıtım Oranı (%) | Sayı | Dağıtım Oranı (%) | Sayı | Toplam İçindeki Payı |
| | a | a/g | b | b/g | c | c/g | d | d/g | e | e/g | f | f/g | g | |
| GİH | Erkek | | | | | | | | | | 1 | | | |
| | Kadın | 1 | | | | | | | | | | | | |
| SHS | Erkek | | | | | | | | | | | | | |
| | Kadın | | | | | | | | | | | | | |
| THS | Erkek | | 1 | | | | | | | | | | | |
| | Kadın | | | | | | | | | | | | | |
| EÖHS | Erkek | | | | | | | | | | | | | |
| | Kadın | | | | | | | | | | | | | |
| AHS | Erkek | | | | | | | | | | | | | |
| | Kadın | | | | | | | | | | | | | |
| YHS | Erkek | 1 | | | | | | | | | | | | |
| | Kadın | | | | | | | | | | | | | |
| TOPLAM | | 2 | | 1 | | | | | | | 1 | | | |

C.4.4.5. İdari Personelin Yaşa Göre Dağılımı

| Kadro | | 23 YAŞ VE ALTI | | 24-30 YAŞ | | 31-35 YAŞ | | 36-40 YAŞ | | 41-50 YAŞ | | 51 YAŞ VE ÜZERİ | | Toplam | |
|---------------|-------|----------------|-------------------|-----------|-------------------|-----------|-------------------|-----------|-------------------|-----------|-------------------|-----------------|-------------------|--------|----------------------|
| | | Sayı | Dağıtım Oranı (%) | Sayı | Dağıtım Oranı (%) | Sayı | Dağıtım Oranı (%) | Sayı | Dağıtım Oranı (%) | Sayı | Dağıtım Oranı (%) | Sayı | Dağıtım Oranı (%) | Sayı | Toplam İçindeki Payı |
| | | a | a/g | b | b/g | c | c/g | d | d/g | e | e/g | f | f/g | g | |
| GİH | Erkek | | | | | | | | | | | 1 | | | |
| | Kadın | | | 1 | | | | | | | | | | | |
| SHS | Erkek | | | | | | | | | | | | | | |
| | Kadın | | | | | | | | | | | | | | |
| THS | Erkek | | | | | 1 | | | | | | | | | |
| | Kadın | | | | | | | | | | | | | | |
| EÖHS | Erkek | | | | | | | | | | | | | | |
| | Kadın | | | | | | | | | | | | | | |
| AHS | Erkek | | | | | | | | | | | | | | |
| | Kadın | | | | | | | | | | | | | | |
| YHS | Erkek | | | | | | | 1 | | | | | | | |
| | Kadın | | | | | | | | | | | | | | |
| TOPLAM | | | | 1 | | 1 | | 1 | | | | 1 | | | |

C.4.4.6.Yıllara Göre Personel Artış Sayısı

| | 2015 | 2016 | 2017 | 2018 | 2019 |
|---------------------|------|------|------|------|------|
| Akademik Personel | | | | 1 | - |
| İdari Personel | | | | 1 | - |
| İşçiler | | | | | - |
| Sözleşmeli Personel | | | | | - |

| C.5.1.2. Öğrenci Kontenjanları ve Doluluk Oranı | | | | |
|---|----------------|---------------------|-----------|---------------|
| Birimin Adı | ÖSS Kontenjanı | ÖSS Sonucu Yerleşen | Boş Kalan | Doluluk Oranı |
| Fakülteler | | | | |
| Yüksekokullar | | | | |
| Meslek Yüksekokulları | | | | |
| Toplam | - | - | - | - |

| C.5.1.3. Yatay Geçişle 2019 Akademik Yılında Üniversiteye Gelen, Üniversiteden Ayrılan, Kurum İçi Geçiş Yapan Öğrencilerin Sayıları ve Bölümleri | | | | |
|--|------------|-------|-----------|-------|
| BİRİMLER | Kurum Dışı | | Kurum İçi | |
| | Gelen | Giden | Gelen | Giden |
| Fakülteler | | | | |
| Yüksekokullar | | | | |
| Meslek Yüksekokullar | | | | |
| Toplam | - | - | - | - |

| C.5.1.4. Üniversiteden Ayrılan Öğrencilerin Sayısı (Yatay Geçiş Dışındaki Nedenlerle) | | | | | | |
|--|------------------|---|---------------------------|--------------------------|-------|--------|
| Ayrılanların (Kaydı Silinenlerin) Sayısı | | | | | | Toplam |
| BİRİM | KENDİ İSTEĞİ İLE | ÖĞRENİM ÜCRETİ VE KATKI PAYI YA TMAMASI | BAŞARISIZLIK (AZAMI SÜRE) | YÜKSEKÖĞRENİMDEN ÇIKARMA | DİĞER | |
| Fakülteler | | | | | | |
| Yüksekokullar | | | | | | |
| Enstitüler | | | | | | |
| Meslek Yüksekokulları | | | | | | |
| TOPLAM | - | - | - | - | - | - |

C.5.2. İdari Hizmetler

Yüksekokulumuzda yürütülen akademik faaliyetlerin eksiksiz ve zamanında yürütülebilmesi için gerekli olan idari destek Yüksekokulumuzda görevli 4 İdari Personel tarafından verilmektedir.

| | ADI VE SOYADI | GÖREVİ |
|---|---------------|-----------------------|
| 1 | Raşit ERCAN | Yüksekokul Sekreteri |
| 2 | Onur ALTINTAŞ | Bilgisayar Teknisyeni |
| 3 | Bilge KABAKÇI | Daimi Büro İşçisi |
| 4 | Sait SİMSAR | Daimi İşçi |

II- AMAÇ ve HEDEFLER

A. BİRİM AMAÇ VE HEDEFLERİ

| Stratejik Amaçlar | Stratejik Hedefler |
|--|--|
| Stratejik Amaç-1 ULUSLARARASILAŞMA | Öğretim kadrosunun güçlendirilmesi |
| | Akredite programlar yoluyla kalite güvence ve sürdürülebilirliğinin sağlanması |
| | Ulusal ve uluslararası tanınırlık düzeyinin artırılması |
| Stratejik Amaç-2 EĞİTİM-ÖĞRETİM KALİTESİ | Öğretim elemanı niteliğinin artırılması |
| | Öğrenci niteliğinin artırılması |
| | İkinci Yabancı dil eğitiminin sunulması |
| Stratejik Amaç-3 ÖĞRENCİ MERKEZLİLİK | Öğrenci sosyal alanlarının iyileştirilmesi |
| | Öğrenciler için "Bağımsız Öğrenme Merkezi"nin kurulması |
| | Laboratuvar destekli öğretime ayrılan sürenin artırılması |

B. TEMEL POLİTİKALAR VE ÖNCELİKLER

- Yabancı dil öğretiminde uluslararası standartları yakalayan bir kurum haline gelmek,
- Yüksekokulumuzun akademik, idari, fiziki ve mali yeterliliklerini göz önünde bulundurarak Yabancı Dil Öğretim Kurumlarının Akreditasyon süreçlerini takip eden ve değerlendiren uygun Akreditasyon kurum/larını belirlemek ve akreditasyon sürecini başlatmak,
- Derslik, laboratuvar ve sosyal alanları öğrencilerimizi yabancı dile daha fazla maruz bırakacak şekilde yeniden düzenlemek,
- Öğrencilere sunulan ders dışı danışmanlık hizmetini daha programlı ve daha uzun süreli hale getirmek,
- Öğrenci ve personel memnuniyet anketlerinin sonuçlarına göre akademik ve idari yönetim sistemlerini ihtiyaçlara cevap verecek hale getirmek.

III- FAALİYETLERE İLİŞKİN BİLGİ VE DEĞERLENDİRMELER

A- MALİ BİLGİLER

A.1- Bütçe Uygulama Sonuçları

| A.1.1. Hazine Yardımı | | | | | | |
|---------------------------------------|------------------|--------------------|-------------------------------|---------------------|------------------|----------|
| HAZİNE YARDIMI | Bütçe Ödeneği | Serbest Ödenek (b) | Gerçekleşme Durumu% (a*100)/b | Kesin Harcama(a) | Kalan Ödenek | Açıklama |
| 01- Personel Giderleri | 200.000.00 TL | 200.000.00TL | | 188.394,00TL | 11.606.00TL | |
| 02- Sos. Güv. Kur. D. Prim. Giderleri | 30.000.00 TL | 30.000.00TL | | 22.694,36TL | 7.305,64TL | |
| 03- Mal ve Hizmet Alım Giderleri | 7.000.00TL | 7.000.00TL | | 6.151,5TL | 848,5TL | |
| 05- Cari Transferler | | | | | | |
| 06- Sermaye Giderleri | | | | | | |
| Toplam | 237.000TL | 237.000TL | | 217.239,86TL | 19.760,14 | |

A.2- Temel Mali Tablolara İlişkin Açıklamalar

2019 yılında Yüksekokulumuz personel ve sosyal güvenlik giderleri bütçe dahilinde gerçekleşmiştir. Diğer bütçe kalemleri ödenek aktarılmadığı için kullanılmamıştır.

| 03 MAL VE HİZMET ALIM GİDERLERİ | 2019 Yılı Başlangıç Ödeneği | 2019 Yılı Toplam Harcama | | | |
|---|-----------------------------|--------------------------|-------------------------|--------------------|--------------------|
| | | Eklenen Ödenek | Ödenekler Arası Aktarma | Toplam | Harcanan |
| 2- Tüketime Yönelik Mal ve Malzeme Alımları | 7.000,00 TL | - | | 7.000,00TL | 6.151,5TL |
| 3- Yolluklar | 1.000,00 TL | | | 1.000,00TL | - |
| 5- Hizmet Alımları | 2.000,00 TL | 3.000,00TL | | 5.000,00TL | 4.496,75TL |
| 7- Menkul Mal, Gayrimenkul Hak Alım ve Onarım Giderleri | 2.000,00 TL | - | | 2.000,00TL | - |
| 8- Gayrimenkul Mal Bakım ve Onarım Giderleri | - | - | - | - | - |
| TOPLAM | 12.000 TL | 3.000,00TL | | 15.000,00TL | 10.648,25TL |

B- PERFORMANS BİLGİLERİ

B.1- Faaliyet ve Proje Bilgileri

B.1.1. Faaliyet Bilgileri

| B.1.1.1 Ulusal ve Uluslararası Bilimsel Toplantı Sayısı | | | | | | |
|--|---------|---------|----------|----------------|----------------|----------|
| <i>(Üniversite Öğretim Üyeleri veya İdari Kesim Tarafından Düzenlenen)</i> | | | | | | |
| FAALİYET TÜRÜ | Fakülte | Enstitü | Y.Okul | Meslek Y.Okulu | İdari Birimler | TOPLAM |
| Sempozyum ve Kongre | | | 1 | | | 1 |
| Konferans | | | 2 | | | 2 |
| Panel | | | | | | |
| Eğitim Semineri | | | | | | |
| Seminer | | | | | | |
| Açık Oturum | | | | | | |
| Söyleşi | | | | | | |
| Tiyatro | | | | | | |
| Konser | | | | | | |
| Sergi | | | | | | |
| Turnuva | | | | | | |
| Teknik Gezi | | | | | | |
| Diğer | | | | | | |
| Toplam | | | 3 | | | 3 |

B.1.1.2 Ulusal ve Uluslararası Bilimsel Toplantılara Katılan Kişi Sayısı

(Üniversite ve Diğer Kuruluşlar Tarafından Düzenlenen Toplantılara Öğretim Elemanı/İdari

| FAALİYET TÜRÜ | Fakülte | Enstitü | Y.Okul | Meslek Y.Okulu | İdari Birimler | TOPLAM |
|-----------------|---------|---------|--------|----------------|----------------|--------|
| Sempozyum ve | | | 1 | | | 1 |
| Konferans | | | 2 | | | 2 |
| Panel | | | | | | |
| Eğitim Semineri | | | | | | |
| Seminer | | | | | | |
| Açık Oturum | | | | | | |
| Söyleşi | | | | | | |
| Tiyatro | | | | | | |
| Konser | | | | | | |
| Sergi | | | | | | |
| Turnuva | | | | | | |
| Teknik Gezi | | | | | | |
| Toplam | | | | | | |

B.1.2. Yayınlarla İlgili Faaliyet Bilgileri

| B.1.2.1 İndekslere Giren Hakemli Dergilerde Yapılan Yayınlar | | | | | |
|--|---------------|----------------------|----------------|-------|--------|
| Uluslararası Makale | Ulusal Makale | Uluslararası Bildiri | Ulusal Bildiri | Kitap | Toplam |
| | | | | | |

Bilimsel Faaliyetler

| B.1.2.2. Editörlük ve Hakemlik Yapan Öğretim Üyesi Sayısı / Dergi Sayısı | | | |
|--|---|--|--------------------------------|
| Editörlük/Hakemlik Yapan Öğretim Üyesi Sayısı | Editörlük/Hakemlik Yapılan Kitap Sayısı | Dergi Hakemliği Yapan Öğretim Üyesi Sayısı | Hakemliği Yapılan Dergi Sayısı |
| - | - | - | - |

B.1.3. Üniversiteler Arasında Yapılan İkili Anlaşmalar

| ÜNİVERSİTE ADI | ÜLKE | ANLAŞMANIN KAPSAMI | GEÇERLİLİK SÜRESİ |
|--|---------|--------------------------------|-------------------|
| Bronislaw Markiewicz State Higher School of Technology and Economics in Jaroslaw (PWSTE) | POLONYA | Erasmus Ders Verme/Eğitim Alma | 2018-2021 |
| IUM Academy School | İTALYA | Erasmus Ders Verme/Eğitim Alma | 2018-2021 |
| Rezekne Academy of Technologies | LETONYA | Erasmus Ders Verme/Eğitim Alma | 2018-2021 |

IV- KURUMSAL KABİLİYET ve KAPASİTENİN DEĞERLENDİRİLMESİ

A- Üstünlükler

- Yüksekokulumuz kadrosunda yer alan Öğretim Elemanlarının Yükseköğretim düzeyindeki kurumlarda ders verme sürelerinin yüksek oluşu (Ortalama 10 yıl),
- Öğretim Elemanlarının tamamının lisansüstü çalışmalarını aktif olarak sürdürüyor olmaları,
- Farklı alanlarda (İngiliz Dili ve Edebiyatı, Filoloji, Çeviri Bilim, Eğitim Bilimleri, Uluslararası İlişkiler, Hayat Boyu Öğrenme, Siyaset Bilimi ve Kamu Yönetimi, Okul Öncesi Eğitimi, Alman Dili ve Edebiyatı, İspanyol Dili ve Edebiyatı) lisansüstü çalışmalarını sürdüren Öğretim Elemanlarımızın aldıkları eğitimlerin özellikle Mesleki Yabancı Dil derslerine olumlu yansımaları,
- Yüksekokulumuzda Öğretim Elemanı başına düşen ders yükünün (Haftalık ortalama 15 saat) Öğretim Elemanların akademik çalışma yapmalarına imkan vermesi

B- Zayıflıklar

- Kurumsallaşma, kurum kültürü oluşturma ve kurum kültürünü aktarmada karşılaşılan güçlükler
- Uluslararasılaşma kapsamında akademik personel, idari personel ve öğrenci hareketliliğinin istenen düzeye erişmemiş olması
- Yabancı dil öğretim programlarının akreditasyonunun sağlanmamış olması
- Öğrencilerin İsteğe Bağlı Hazırlık Programında aldıkları eğitimin devamı niteliğinde olan eğitimlerin Fakülte ve Yüksekokulların müfredatlarında yer almayışından dolayı yabancı dil becerilerinde kayıplar yaşıyor olmaları,
- Anadili İngilizce olan ve yabancı dil öğretimi üzerine lisans/lisansüstü eğitim görmüş olan Yabancı Uyruklu Öğretim Elemanlarının kadromuzda yer almaması,
- Ortak ders materyallerinin geliştirilmesi ve kullanımda bütünlüğün ve eşgüdümün sağlanamayışı,
- Yetişmiş ve tecrübeli Öğretim Elemanlarının lisansüstü çalışmalarını tamamlamalarının ardından farklı birimlere geçmeleri ve bunun neden olduğu kurumsal hafıza kayıpları

V- ÖNERİ VE TEDBİRLER

- Yabancı Diller Yüksekokuluna Öğretim Elemanı alımlarında, adayların yabancı dil alanında tezli yüksek lisans yapmış olma genel şartının yanı sıra “yabancı dil öğretimi alanında en az 5 yıllık mesleki tecrübeye sahip olma” özel şartını taşımaları aranmalıdır.
- Fakülte/Yüksekokul/Meslek Yüksekokulları müfredatlarında yabancı dil derslerine daha az yer verme ya da yabancı dil derslerini uzaktan öğretim sistemi üzerinden öğrencilerine sunmayı tercih eder hale gelmişlerdir. Bu durum yabancı dil öğretiminde en fazla eleştirilen yöntemlerden birisi olan “dil bilgisi” öncelikli ders anlatımına Öğretim Elemanlarının yönelmesine, ders içeriklerinin daraltılmasına, teknoloji tabanlı sistemleri etkili kullanamayan Öğretim Elemanlarının derse olan öğrenci ilgisini istenen düzeylere getirememesine, yabancı dil öğretiminde önemli unsurlardan birisi olan “akran düzeltmesi/akranla etkileşimle öğrenme” sürecinin uzaktan eğitim derslerinde işletilememesine yol açmaktadır. Yabancı dil derslerinin içeriklerinin güncel ihtiyaçlara cevap verecek şekilde düzenlenmesi ve gerçek sınıf ortamlarında, etkileşimli bir biçimde öğretilmesi gerekmektedir.
- Yabancı Diller Yüksekokulu Üniversitemizin diğer birimlerine kayıtlı öğrencilerine herhangi bir öğrenim ücreti olmaksızın 1 yıl süreli İsteğe Bağlı İngilizce Hazırlık Eğitimi vermektedir. Yüksekokulumuzun giderlerinin en büyük bölümünü kırtasiye giderleri oluşturmaktadır. Öğrenciler için sağlanan tamamlayıcı/destekleyici yazılı materyallerin fazlalığı göz önünde bulundurulmalı ve Yüksekokula aktarılan bütçede iyileştirilmeler yapılmalıdır.
- Yüksekokulumuz kuruluşundan günümüze kadar farklı fakültele tahsis edilmiş binalarda akademik ve idari faaliyetlerini sürdürmektedir. Faaliyetlerimizi sürdürdüğümüz binaların yapısal özellikleri, yabancı dil öğretimi sürecinde karşımıza zorluklar çıkarabilmektedir. Genellikle geniş ve uzun olarak tasarlanmış derslikler 30 öğrenci ile sınırlanması gereken dil sınıfları için uygun görülmemektedir. Yüksekokulumuza ait bir binanın yapılması önceliğinin Üniversitemizin kısa vadeli planlamaları içerisinde alınması ve ya yakın zamanda inşa edilecek olan bina/binaların bazı bölümlerinin Yabancı Diller Yüksekokulunun ihtiyaçlarına cevap verecek şekilde yeniden tasarlanması Yüksekokulumuzun akademik faaliyetlerine katkı sağlayacaktır.
- Yabancı Diller Yüksekokulunda görevli olan Öğretim Elemanları farklı Fakülte ve Yüksekokulların müfredatlarında yer alan Yabancı Dil derslerini vermek ve derslerle bağlantılı faaliyetleri yürütmek üzere Yüksekokulumuz tarafından görevlendirilmektedirler. Öğretim Elemanlarının görevlendirildikleri birimlerin sayısı arttıkça, ders programlarının ve sınav programlarının ayarlanması karmaşık hale gelmektedir. Yüksekokulumuzdan Öğretim Elemanı talebinde bulunan birimlerin bu durumu göz önünde bulundurarak Yüksekokulumuz Öğretim

Elemanlarına ders ve sınav programlamaları sürecinde kolaylık sağlamaları Öğretim Elemanlarımızın çalışma performansına olumlu yansıtacaktır.

- Yabancı Diller Yüksekokulu tarafından yürütülen İsteğe Bağlı İngilizce Hazırlık Programının verimliliğini artırmak amacıyla her yeni akademik yıl başlangıcında fiziksel ve akademik imkanlar göz önünde bulundurularak Programa kabul edilecek öğrenci sayılarının belirlenmesi, belirlenen sayıların üzerinde öğrencinin programa dahil edilmemesi ve “Yıl Sonu Yeterlik Sınavı”nın “okuma, dinleme, konuşma ve yazma” becerilerini ölçecek şekilde yapılandırmasına yönelik gerekli çalışmaların planlanması ve sonuçlandırılması için gerekli ön çalışmalara yoğunluk verilecektir.

İÇ KONTROL GÜVENCE BEYANI

Harcama yetkilisi olarak yetkim dâhilinde;

Bu raporda yer alan bilgilerin güvenilir, tam ve doğru olduğunu beyan ederim.

Bu raporda açıklanan faaliyetler için idare bütçesinden harcama birimimize tahsis edilmiş kaynakların etkili, ekonomik ve verimli bir şekilde kullanıldığını, görev ve yetki alanım çerçevesinde iç kontrol sisteminin idari ve mali kararlar ile bunlara ilişkin işlemlerin yasallık ve düzenliliği hususunda gerekli güvenceyi sağladığını ve harcama birimimizde süreç kontrolünün etkili olarak uygulandığını bildiririm.

Bu güvence, harcama yetkilisi olarak sahip olduğum bilgi ve değerlendirmeler, iç kontroller, iç denetçi raporları ile Sayıştay raporları gibi bilgim dâhilindeki hususlara dayanmaktadır.

Burada raporlanmayan, idarenin menfaatlerine zarar veren herhangi bir husus olmadığını beyan ederim. (30.01.2020)

Öğr.Gör. Mehmet BOLLUK
Yüksekokul Müdürü